



## Accesorios

Fuentes de alimentación y baterías	126-127
Retenedores magnéticos y electroimanes	128-131
Cables	132
Equipos de prueba y mantenimiento	133-137



Las fuentes de alimentación autónomas proporcionan alimentación auxiliar de apoyo a sistemas de control de incendio que no pueden alimentarse desde la fuente de alimentación principal del panel de control por falta de capacidad o para evitar pérdidas de potencia a lo largo del cableado. En caso de producirse una pérdida temporal de la alimentación principal, se mantiene la tensión de suministro a través de las baterías. De esta forma, se garantiza el correcto funcionamiento de los equipos que requieren alimentación de 24 Vcc en alarma, tales como equipos de aspiración, avisadores ópticos y acústicos, circuitos para disparo de extinción o dispositivos autónomos de iniciación de alarma. La serie HLSPS es una gama de fuentes de alimentación conmutadas y controladas por microprocesador que supervisan la alimentación conmutada, indican cualquier tipo de fallo o irregularidad y están protegidas contra cortocircuitos. Incorporan un circuito para supervisar la presencia, el nivel y la eficacia de las baterías. Las dos salidas independientes están protegidas por fusibles electrónicos y disponen de circuito de relé para indicación de fallos a través de un módulo monitor.

### HLSPS25

#### Fuente de alimentación EN54-4A2 de 65W / 2,5A



Fuente de alimentación de 65 W conmutada de 24 Vcc controlada por microprocesador. Se compone de fuente de alimentación, circuito de control/señalización y cabina metálica con capacidad para albergar baterías de hasta 17 Ah, excepto baterías de 10-12 Ah. Incluye 10 leds indicadores de estado situados en el frontal y 7 leds internos que amplían la información sobre los fallos de sistema. Dispone de 2 circuitos de salida (2 x 1,10 A), configurables a uno solo (1 x 2,2 A), protegidos contra cortocircuito mediante fusibles electrónicos. Consta de prueba de baterías manual y automática, supervisión de derivación a tierra y circuito de relé de fallo de sistema.

#### Características técnicas

Alimentación nominal	110 ... 230 Vcc
Frecuencia nominal	50 ... 60 Hz
Especificaciones	EN 54-4 A2
Peso	aprox. 5.5 kg (baterías no incluidas)
Dimensiones	A: 377 mm H: 408 mm F: 92 mm
Certificado	1134-CPD-085

**i** Es importante calcular correctamente las fuentes de alimentación y baterías según la norma EN54-14, apartado 6.8.2 y anexo A.6.8.3.  
Cada fuente precisa de 2 baterías de 12 Vcc con la capacidad necesaria para cada caso.  
Baterías compatibles: 12 V / 7 Ah – 17 Ah ácido plomo con  $r_i < 700$  mOhm  
Baterías no incluidas.

### HLSPS50

#### Fuente de alimentación EN54-4A2 de 130W / 5A



Fuente de alimentación de 130 W conmutada de 24 Vcc controlada por microprocesador. Se compone de fuente de alimentación, circuito de control/señalización y cabina metálica con capacidad para albergar baterías de hasta 17 Ah, excepto baterías de 10-12 Ah. Incluye 10 leds indicadores de estado situados en el frontal y 7 leds internos que amplían la información sobre los fallos de sistema. Dispone de 2 circuitos de salida (2 x 2,2 A), configurables a uno solo (1 x 4,4 A), protegidos contra cortocircuito mediante fusibles electrónicos. Consta de prueba de baterías manual y automática, supervisión de derivación a tierra y circuito de relé de fallo de sistema.

#### Características técnicas

Alimentación nominal	110 ... 230 Vcc
Frecuencia nominal	50 ... 60 Hz
Especificaciones	EN 54-4 A2
Peso	aprox. 5.7 kg (baterías no incluidas)
Dimensiones	A: 377 mm H: 408 mm F: 92 mm
Certificado	1134-CPD-085

**i** Es importante calcular correctamente las fuentes de alimentación y baterías según la norma EN54-14, apartado 6.8.2 y anexo A.6.8.3.  
Cada fuente precisa de 2 baterías de 12 Vcc con la capacidad necesaria para cada caso.  
Baterías compatibles: 12 V / 7 Ah – 17 Ah ácido plomo con  $r_i < 700$  mOhm  
Baterías no incluidas.

### PS-1207

#### Batería de 12 V. Capacidad 7 Ah



Batería de 12 V. Capacidad 7,2 Ah. Conexión por terminal faston.

#### Características técnicas

Peso	aprox. 2.65 kg
Dimensiones	A: 151 mm H: 97.5 mm F: 65 mm

PS-1212

Batería de 12 V. Capacidad 12 Ah



Batería de 12 V. Capacidad 12 Ah. Conexión por terminal faston.

**Características técnicas**

Peso aprox. 4 kg  
Dimensiones A: 151 mm H: 97.5 mm F: 98 mm

PS-1217

Batería de 12 V. Capacidad 17 Ah



Batería de 12 V. Capacidad 17 Ah. Conexión por tornillo M6.

**Características técnicas**

Peso aprox. 6.2 kg  
Dimensiones A: 180 mm H: 167 mm F: 76 mm

PS-1224

Batería de 12 V. Capacidad 24 Ah



Batería de 12 V. Capacidad 24 Ah. Conexión por tornillo M6.

**Características técnicas**

Peso aprox. 9 kg  
Dimensiones A: 175 mm H: 125 mm F: 166 mm

PS-1238

Batería de 12 V. Capacidad 38 Ah



Batería de 12 V. Capacidad 38 Ah. Conexión por tornillo M6.

**Características técnicas**

Peso aprox. 14.2 kg  
Dimensiones A: 197 mm H: 170 mm F: 165 mm

PS-1265

Batería de 12 V. Capacidad 65 Ah



Batería de 12 V. Capacidad 65 Ah. Conexión por tornillo M6.

**Características técnicas**

Peso aprox. 23 kg  
Dimensiones A: 350 mm H: 174 mm F: 166 mm

Los retenedores magnéticos se utilizan en la industria de la protección de incendios para la sectorización mediante puertas cortafuego y para el bloqueo de las puertas de salida de emergencia, antipánico y de acceso general.

Los retenedores magnéticos para puertas cortafuego son electroimanes que se encuentran imantados por la aplicación de una tensión de 24Vcc. Estos electroimanes mantienen las puertas cortafuego abiertas a través de una parte móvil instalada en la puerta y una parte fija sujeta en el suelo o pared. Al cortar la alimentación de la bobina, se produce la separación de las dos partes, liberando la puerta para aislar un espacio dentro del local protegido.

Los dispositivos electromagnéticos de gran potencia están diseñados para mantener cerradas y bloqueadas las puertas de salida de emergencia, antipánico y de acceso general a través de la aplicación de una tensión de 24Vcc. En caso de producirse una alarma de incendio, se corta la alimentación para que se libere la puerta y se pueda acceder a una zona fuera de peligro.

960121

**Retenedor de suelo o pared de 400 N con soporte de 150 mm y pulsador para puerta cortafuego**



Retenedor de pared de 400N, con soporte abatible a 90° (150 mm) para suelo o 180° (175 mm) para pared. Cabeza giratoria de plástico reforzado con fibra de vidrio y pulsador de desbloqueo rojo. El equipo libera la puerta cuando se deja de aplicar la tensión de 24 Vcc. Incluye diodo de protección y polarización y placa ferromagnética articulada Ref. 960110.

**Características técnicas**

Tensión de funcionamiento	24 Vcc
Consumo de corriente @ 24 Vcc	aprox. 67 mA
Consumo corriente	1.6 W
Holding power	400 N
Índice de protección	IP 42 (Bobina IP 54)
Installation	Suelo o pared
Especificaciones	EN 1155:1997 EN 14637:2008
Peso	aprox. 800 g
Dimensiones	A: 90 mm H: 80 mm Distance: 150/175 mm



Requiere alimentación de 24 Vcc 67 mA.

960122

**Retenedor de suelo o pared de 400 N con soporte de 300 mm y pulsador para puerta cortafuego**



Retenedor de pared de 400N, con soporte abatible a 90° (300 mm) para suelo o 180° (325 mm) para pared. Cabeza giratoria de plástico reforzado con fibra de vidrio y pulsador de desbloqueo rojo. El equipo libera la puerta cuando se deja de aplicar la tensión de 24Vcc. Incluye diodo de protección y polarización y placa ferromagnética articulada Ref. 960110.

**Características técnicas**

Tensión de funcionamiento	24 Vcc
Consumo de corriente @ 24 Vcc	aprox. 67 mA
Consumo corriente	1.6 W
Holding power	400 N
Índice de protección	IP 42 (Bobina IP 54)
Installation	Suelo o pared
Especificaciones	EN 1155:1997 EN 14637:2008
Peso	aprox. 1 kg
Dimensiones	A: 90 mm H: 80 mm Distance: 150/175 mm



Requiere alimentación de 24 Vcc 67 mA.

960120



**Retenedor de pared de 400 N con caja y pulsador para puerta cortafuego**

Retenedor de pared de 400N con caja y pulsador, para puerta cortafuego . Caja de plástico reforzado con fibra y pulsador de desbloqueo rojo. El equipo libera la puerta cuando se deja de aplicar la tensión de 24 Vcc. Incluye diodo de protección y polarización y placa ferromagnética articulada Ref. 960110.

**Características técnicas**

Tensión de funcionamiento	24 Vcc
Consumo de corriente @ 24 Vcc	aprox. 67 mA
Consumo corriente	1.6 W
Holding power	400 N
Índice de protección	IP 42 (Bobina IP 54)
Installation	Pared o suelo con soporte opcional 960129
Especificaciones	EN 1155:1997 EN 14637:2008
Peso	aprox. 600 g
Dimensiones	A: 85 mm H: 110 mm F: 38 mm

Requiere alimentación de 24 Vcc 67 mA.

960119



**Retenedor de pared de 850 N con caja y pulsador para puerta cortafuego**

Retenedor de pared de 850N con caja y pulsador, para puerta cortafuego . Caja de plástico reforzado con fibra y pulsador de desbloqueo rojo. El equipo libera la puerta cuando se deja de aplicar la tensión de 24 Vcc. Incluye diodo de protección y polarización y placa ferromagnética articulada Ref. 960114.

**Características técnicas**

Consumo de corriente @ 24 Vcc	aprox. 92 mA
Consumo corriente	2.2 W
Holding power	850 N
Índice de protección	IP 42 (Bobina IP 54)
Installation	Pared o suelo con soporte opcional 960129
Especificaciones	EN 1155:1997 EN 14637:2008
Peso	aprox. 1 kg
Dimensiones	A: 85 mm H: 110 mm F: 38 mm

Requiere alimentación de 24 Vcc 92 mA.

960110



**Rótula de recambio para retenedores de 400 N**

Rótula de recambio para electroimanes de 400N.

**Características técnicas**

Peso	aprox. 150 g
Dimensiones	Ø: 55 mm A: 55 mm H: 55 mm F: 50 mm

960114



**Rótula de recambio para retenedor de 850 N**

Rótula de recambio para electroimanes de 850N.

**Características técnicas**

Peso	aprox. 250 g
Dimensiones	Ø: 65 mm A: 75 mm H: 75 mm F: 55 mm

960129

## Soporte de suelo para retenedor con caja



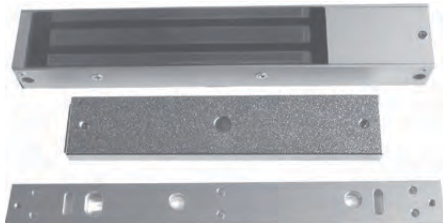
Soporte metálico reforzado en ángulo 90° para instalación en suelo y protección lateral antivandálica del retenedor con caja 960120 o 960119.

### Características técnicas

Peso	aprox. 650 g
Dimensiones	Ø: 55 mm A: 80 mm H: 95 mm F: 128 mm

RPS-1384

## Electroimán para montaje en superficie de 150 kg/1470N



Electroimán para puertas de emergencia y montaje en superficie de 150 Kg/1470 N. Cuerpo de aluminio y placa ferromagnética de acero galvanizado.

### Características técnicas

Índice de protección	IP 40
Peso	aprox. 1.8 kg
Dimensiones	A: 170 mm H: 35 mm F: 21 mm



Requiere alimentación de 12Vcc 300mA o 24Vcc 150mA.

RPE-1385

## Electroimán montaje empotrado en bastidor de puerta, 300 kg/2490N



Electroimán para puertas de emergencia y montaje empotrado en el bastidor de la puerta de 300 Kg/2490 N. Cuerpo de aluminio y placa ferromagnética de acero galvanizado.

### Características técnicas

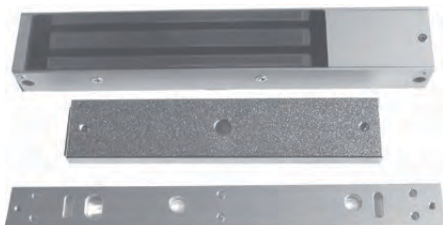
Índice de protección	IP 40
Peso	aprox. 1.82 kg
Dimensiones	A: 230 mm H: 39 mm F: 26 mm



Requiere alimentación de 12Vcc 500mA o 24Vcc 250mA.

RPS-1388

## Electroimán para montaje en superficie de 300 kg/2490N



Electroimán para puertas de emergencia y montaje en superficie de 300 Kg/2490 N. Cuerpo de aluminio y placa ferromagnética de acero galvanizado.

### Características técnicas

Índice de protección	IP 40
Peso	aprox. 2.02 kg
Dimensiones	A: 250 mm H: 48 mm F: 25 mm



Requiere alimentación de 12 Vcc 500 mA o 24 Vcc 250 mA.

RPS-1392

## Electroimán para montaje en superficie de 500 kg/4900N



Electroimán para puertas de emergencia y montaje en superficie de 500 Kg/4900 N. Cuerpo de aluminio, placa ferromagnética de acero galvanizado, led y relé indicadores de estado.

### Características técnicas

Índice de protección	IP 40
Peso	aprox. 4.26 kg
Dimensiones	A: 265 mm H: 70 mm F: 40 mm



Requiere alimentación de 12Vcc 500mA o 24Vcc 250mA.

## RPS-1395



### Electroimán montaje en superficie de doble hoja, 2 x 500 kg/9800N

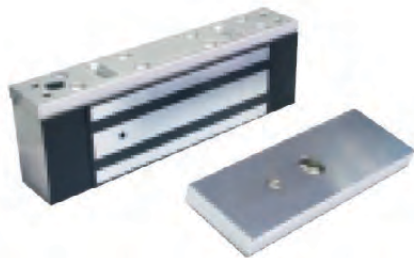
Electroimán para puertas de emergencia y montaje en superficie de doble hoja de 2 x 500 Kg/ 9800 N. Cuerpo de aluminio, placa ferromagnética de acero galvanizado, led y relé indicadores de estado.

#### Características técnicas

Índice de protección	IP 40
Peso	aprox. 8.6 kg
Dimensiones	A: 530 mm H: 140 mm F: 80 mm

 Requiere alimentación de 12Vcc 1A o 24Vcc 500mA.

## RPS-1396



### Electroimán para montaje en superficie de 500 kg/4900N

Electroimán para puertas de emergencia y montaje en superficie de 500Kg/4900N. Cuerpo de acero inoxidable, placa ferromagnética de acero galvanizado, led y relé indicadores de estado.

#### Características técnicas

Índice de protección	IP 65 para uso en exteriores
Peso	aprox. 4.2 kg
Dimensiones	A: 265 mm H: 70 mm F: 40 mm

 Requiere alimentación de 12Vcc 500mA o 24Vcc 250mA.

## C-2498



### Unidad de control para accionamiento de las puertas de emergencia

Unidad de control para accionamiento de las puertas de emergencia. Dispone de leds indicadores para los modelos con relé y sirena piezoeléctrica de aviso de alarma. El desbloqueo se puede realizar con una llave o rompiendo el cristal del pulsador. Conexión mediante bornes que admiten el accionamiento a través de un dispositivo exterior, como por ejemplo un módulo de control de un sistema analógico.

#### Características técnicas

Tensión de funcionamiento	12 ... 24 Vcc
Peso	aprox. 760 g
Dimensiones	A: 122 mm H: 179 mm F: 60 mm

 Para reemplazar el cristal, ésta unidad de control usa cristal de rotura especial Ref.2472-U.



NOTIFIER dispone de una amplia gama de cables que cumple los requisitos de las normas contra incendio. Compatible con los sistemas de detección convencionales y analógicos de NOTIFIER y con los interfaces serie RS485 y red ARCNET.

**Características generales de los cables:**

- Cable resistente al fuego, según la norma UNE-20431
- Cable no propagador del incendio, según la norma UNE-EN 50265-2-1
- Cable libre de halógenos < 0,5 %, según la norma UNE-EN 50267-2-1
- Cable de baja emisión de humo >50 %, según la norma UNE-EN 50268
- Cable de baja corrosividad, según la norma UNE-EN 50267-2-3
- Se recomienda que los lazos de comunicaciones de los sistemas analógicos tengan, como máximo, una resistencia de 40 ohmios y una capacidad máxima 0,5 mF.



Los cables se suministran en rollos de 100 metros o en rollos de 500 metros con el sufijo "-500" añadido al final de cada referencia (ej.: 2x1,5-LH-500). También, previa solicitud, es posible suministra bobinas de mayor tamaño.

## 2x1.5-LH

### Cable de 2 x 1,5 libre de halógenos



Cable de manguera de par trenzado y apantallado. De color rojo y cobre pulido flexible, clase V de 1,5 mm<sup>2</sup>. Pantalla con cinta de aluminio/poliéster y drenaje de cobre estañado de 0,5 mm<sup>2</sup>. Recomendado para la instalación de los lazos analógicos de NOTIFIER. No propagador de la llama, libre de halógenos, baja emisión de humo y baja corrosividad.

## 2x2.5-LH

### Cable de 2 x 2,5 libre de halógenos



Cable con las mismas características que 2x1,5-LH pero de 2,5 mm<sup>2</sup>

## 2x1.5-LHR

### Cable de 2 x 1,5 libre de halógenos y resistente al fuego



Cable de manguera de par trenzado y apantallado. De color rojo y cobre pulido flexible, clase V de 1,5 mm<sup>2</sup>. Pantalla con cinta de aluminio/poliéster y drenaje de cobre estañado de 0,5 mm<sup>2</sup>. Recomendado para la instalación de los lazos analógicos de NOTIFIER. Resistente al fuego, libre de halógenos, baja emisión de humo y baja corrosividad.

## 2x2.5-LHR

### Cable de 2 x 2,5 libre de halógenos y resistente al fuego



Cable con las mismas características que 2x1,5-LHR pero de 2,5 mm<sup>2</sup>

## CSR485

### Cable de comunicaciones para redes de NOTIFIER



Cable de manguera de par trenzado y apantallado. De color rojo y cobre pulido flexible, clase V de 2x1 mm<sup>2</sup>. Pantalla de cinta de aluminio/poliéster y drenaje de cobre estañado de 0,5 mm<sup>2</sup>. Recomendado para las conexiones RS485 red Noti•Fire•Net e ID2net. Impedancia característica 120 ohmios. No propagador de la llama.





Según lo establecido en el reglamento de instalaciones de protección contra incendio y la norma UNE23007-14 sobre planificación, diseño, instalación, puesta en servicio y mantenimiento, es obligatorio realizar mantenimientos periódicos de los sistemas de detección de incendio. Una parte integrante y muy importante de estos sistemas son los detectores, tanto de temperatura como de humo o multitecnología (temperatura, humo y CO). Para realizar las tareas de mantenimiento necesarias, NOTIFIER by Honeywell dispone de una amplia gama de accesorios de aplicación universal con los que se puede acceder a cualquier modelo de detector y así garantizar su perfecto funcionamiento.

### TESTIFIRE-6001

#### Conjunto de comprobación electrónica para Humo/Calor de 6 m



Pértiga de comprobación de detectores electrónica de 6m, con dosificador de humo y calefactor, controlado por microprocesador. Permite seleccionar el orden de prueba y realizar el barrido con aire de la cámara de los detectores. Leds indicadores de funcionamiento de modo de prueba (Humo, Calor o Limpieza) fallo y batería baja. Dispone de cartucho de pruebas con humo concentrado para generar la correcta dosificación para el test. Incluye batería de reserva y cargador para alimentación o coche. Dispone de pértiga telescópica de fibra SOLO 100.

### TESTIFIRE-6201

#### Conjunto de comprobación electrónica para Humo/CO /Calor de 6 m



Pértiga de comprobación de detectores electrónica de 6m con dosificador de humo y CO y calefactor, controlado por microprocesador. Permite seleccionar el orden de prueba y realizar el barrido con aire de la cámara de los detectores. Leds indicadores de funcionamiento de modo de prueba (Humo, CO, Calor o Limpieza) fallo y batería baja. Dispone de cartucho de pruebas con humo concentrado y de CO para generar la correcta dosificación para el test. Incluye batería de reserva y cargador para alimentación o coche. Dispone de pértiga telescópica de fibra SOLO 100.

### TESTIFIRE-1001

#### Pértiga de comprobación electrónica para Humo/Calor



Cabeza de comprobación de detectores electrónica con dosificador de humo y calefactor, controlado por microprocesador. Permite seleccionar el orden de prueba y realizar el barrido con aire de la cámara de los detectores. Leds indicadores de funcionamiento de modo de prueba (Humo, Calor o Limpieza) fallo y batería baja. Dispone de cartucho de pruebas con humo concentrado para generar la correcta dosificación para el test. Incluye batería de reserva y cargador para alimentación o coche.

### TESTIFIRE-2001

#### Cabeza de comprobación electrónica para Humo/CO /Calor



Cabeza de comprobación de detectores electrónica con dosificador de humo y CO y calefactor, controlado por microprocesador. Permite seleccionar el orden de prueba y realizar el barrido con aire de la cámara de los detectores. Leds indicadores de funcionamiento de modo de prueba (Humo, CO, Calor o Limpieza) fallo y batería baja. Dispone de cartucho de pruebas con humo concentrado y de CO para generar la correcta dosificación para el test. Incluye batería de reserva y cargador para alimentación o coche.

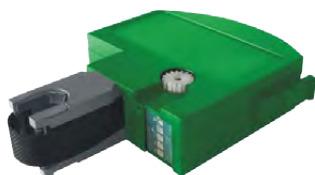
### TS3-001

#### Cartucho Humo Testifire



Cartucho de humo de recambio para cabeza de comprobación TESTIFIRE.

TC3-001



**Cartucho CO Testifire**

Cartucho de CO de recambio para cabeza de comprobación TESTIFIRE.

SOLO-809



**Conjunto de comprobación de detectores**

Conjunto de comprobación de detectores compuesto por los siguientes elementos:  
 1 SOLO-100. Pértiga telescópica de fibra de vidrio de cuatro tramos, alcance de 4,5m (desplegada).  
 1 SOLO-330. Cabeza difusora transparente.

SOLO-811



**Conjunto de comprobación y extracción de detectores universal**

Conjunto de comprobación y extracción de detectores con bolsa de transporte compuesto por los siguientes elementos:  
 1 SOLO-100. Pértiga telescópica de fibra de vidrio de cuatro tramos, alcance de 4,5m (desplegada).  
 1 SOLO-200. Grapa extractora universal para detectores.  
 1 SOLO-330. Cabeza difusora transparente.  
 1 SOLO-610. Bolsa de transporte para todo el kit.

SOLO-822



**Conjunto de comprobación y extracción de detectores universal**

Conjunto de comprobación y extracción de detectores universal con bolsa de transporte compuesto por los siguientes elementos:  
 1 SOLO-100. Pértiga telescópica de fibra de vidrio de cuatro tramos, alcance de 4,5m (desplegada).  
 1 SOLO-200. Grapa extractora universal para detectores.  
 1 SOLO-330. Cabeza difusora transparente.  
 1 SOLO-461. Comprobador inalámbrico de detectores térmicos.  
 1 SOLO-610. Bolsa de transporte para todo el kit.

SOLO-100



**Pértiga telescópica extensible de cuatro tramos**

Pértiga telescópica extensible de cuatro tramos. Longitud de transporte 1,28m y desplegada 4,5m. Confeccionada con material de fibra de vidrio para la protección contra las descargas eléctricas.

SOLO-101



**Tramo de fibra de vidrio de 1,13m de longitud**

Tramo de fibra de vidrio de 1,13m de longitud para acoplar a la pértiga telescópica SOLO-100.

SOLO-200



**Grapa extractora universal para detectores**

Elemento con tres semicircunferencias intercambiables para detectores con diámetro entre 55 y 105mm. La cabeza es basculante para poder acceder al detector desde cualquier ángulo respecto a la vertical o bien se puede mantener fija para su uso en posición recta.

SOLO-330



**Cabeza difusora**

Cabeza difusora transparente que permite ver los leds de comprobación del funcionamiento de los detectores de humo. Se acciona a través de una ligera presión contra el techo. Dispone de alojamiento ajustable para el envase de gas de pruebas SOLO-A3. La cabeza es basculante para poder acceder al detector desde cualquier ángulo respecto a la vertical.

SOLO-461



**Cabeza generadora de calor**

Cabeza generadora de calor transparente que permite ver los leds de disparo para comprobar el funcionamiento de los detectores de temperatura de hasta 90°C/194°F. El calefactor se activa mediante célula infrarroja. Protección de corte de batería a los 120 segundos, rearme a los 5 minutos. Alimentada por baterías recargables que se acoplan entre la cabeza y la pértiga extensible SOLO-100. Autonomía para 50 pruebas de 30 segundos.

Se compone de los siguientes elementos:

- 1 SOLO-460. Cabeza generadora de calor.
- 2 SOLO-770. Baterías
- 1 SOLO-725 Cargador rápido de baterías alimentado a 220 Vac o a 12 V con toma de mechero de coche.

SOLO-610



**Bolsa de transporte**

Bolsa de transporte de material semirrígido para alojar todos los elementos de la serie SOLO. Color negro.

SOLO-713



**Adaptador y comprobador magnético**

Adaptador y comprobador magnético para sujetar el dispositivo S300SAT a las pértigas de la gama SOLO. Incluye una pieza magnética para realizar la comprobación del detector.

SOLO-770



**Batería de recambio**


Batería de recambio para SOLO-461

## SABRE01



### Aerosol portátil y desplegable

Smokesabre (SABRE01) es un aerosol de humo para la comprobación funcional, rápida y de bajo coste de los detectores de humo con un simple juego de muñeca. Este innovador comprobador económico y sencillo de usar, elimina el riesgo de dejar residuos perjudiciales, el gran problema asociado con los comprobadores convencionales de detectores de humo en aerosol. Más pruebas por cada lata. Comprobación libre de silicio. 100% biodegradable.


 12 unidades

## SOLO-A3



### Aerosol de gas ecológico

Aerosol de gas ecológico y no inflamable en envase metálico para comprobar los detectores de humo. Rendimiento aproximado de 200 pruebas. Contenido 250ml. Cumple las normas europeas sobre aerosoles.


 12 unidades

## SOLO-C3



### Aerosol de CO

Aerosol de gas de monóxido de carbono (CO) en envase metálico para comprobar detectores de incendio con sonda de monóxido de carbono. La concentración de CO no supone ningún peligro para la salud. Rendimiento aproximado de 50 pruebas. Cumple las normas europeas sobre aerosoles.

 12 unidades

## SOLO-A7



### Aerosol no inflamable para limpieza de detectores

Aerosol no inflamable en envase metálico para la limpieza de detectores. Contenido 250ml. Cumple las normas europeas sobre aerosoles.

 12 unidades

## CLAS-003



### Generador de humo 40s

10 cartuchos de 3 gramos para la generación de humo de color gris durante 40 segundos.

**CLAS-009**

**Generador de humo 65s**



10 cartuchos de 9 gramos para la generación de humo de color gris durante 65 segundos.

**CLAS-060**

**Generador de humo 240s**



5 cartuchos de 60 gramos para la generación de humo de color gris durante 240 segundos.

**PREM-009**

**Generador de humo 65s**



10 cartuchos de 9 gramos para la generación de humo de color gris en áreas con equipos electrónicos durante 65 segundos.

**ORAN-003**

**Generador de humo 60s**



10 cartuchos de 3 gramos para la generación de humo de color naranja durante 60 segundos.

**ORAN-060**

**Generador de humo 240s**



5 cartuchos de 60 gramos para la generación de humo de color naranja durante 240 segundos.